

Приложение 2

Устранение проблем при подаче пломб из лотка под углом

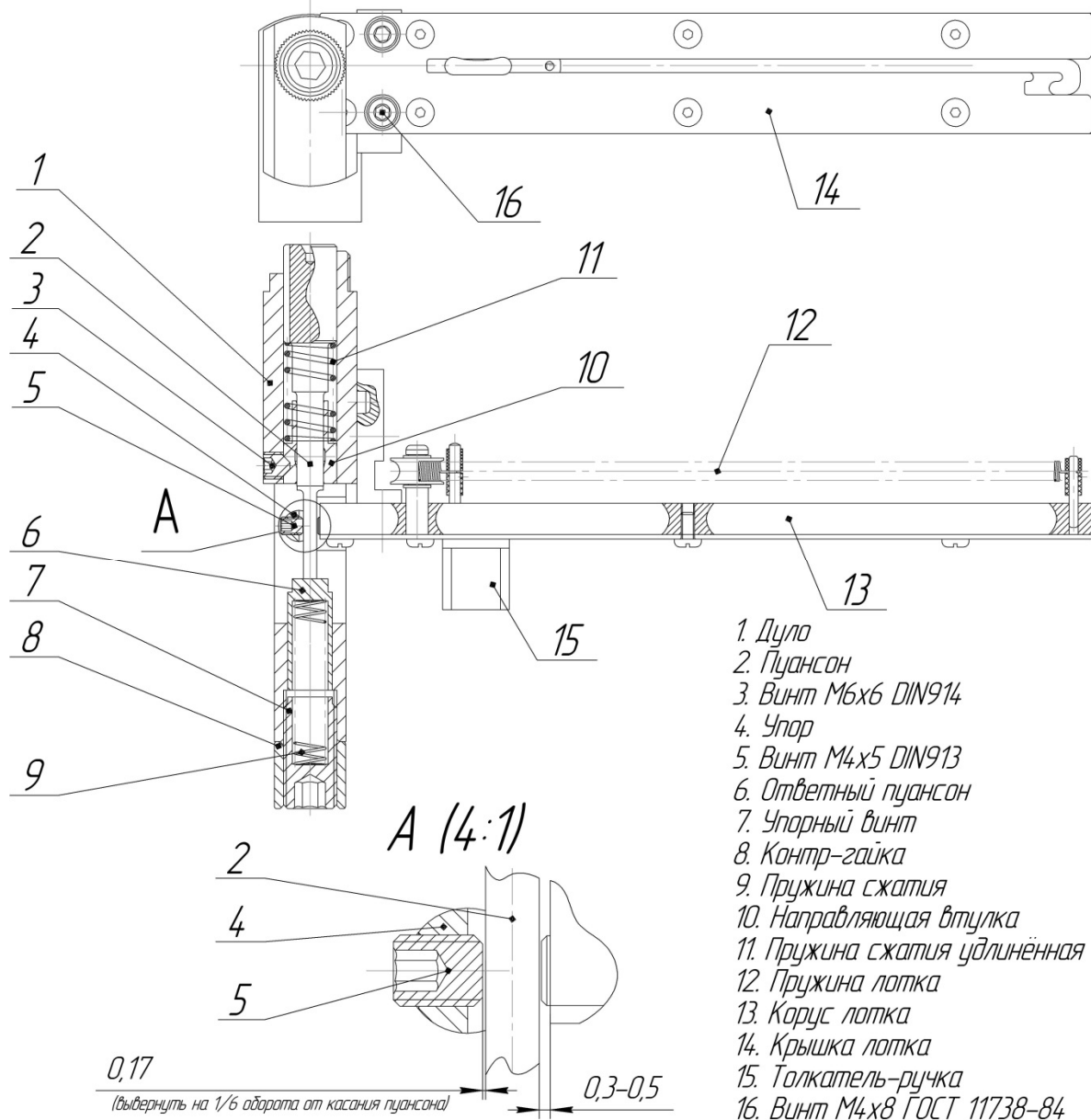


Рис. П 2.1

В случае если пломба становится под углом при выходе из лотка, необходимо проверить зазоры:

1. Между установочным винтом M4x5 (поз. 5) и пуансоном (поз. 2). Проверить зазор можно с помощью металлического щупа толщиной 0,1 мм. В случае отсутствия металлического щупа можно использовать лист бумаги. Добиться необходимого зазора можно поворотом винта на 1/6 оборота от касания пуансона.
2. Между корпусом лотка (поз.13) и пуансоном (поз.2). Отвернуть 2 винта крепления лотка M4x8 (поз.16.) и придвинуть корпус лотка к пуансону, при этом зазор между ними должен составлять не более 0,3 – 0,5 мм.

Если регулировка зазоров не устранила проблему, следует перевернуть кассету пломб. Острый конец «капли» будет направлен от вас.